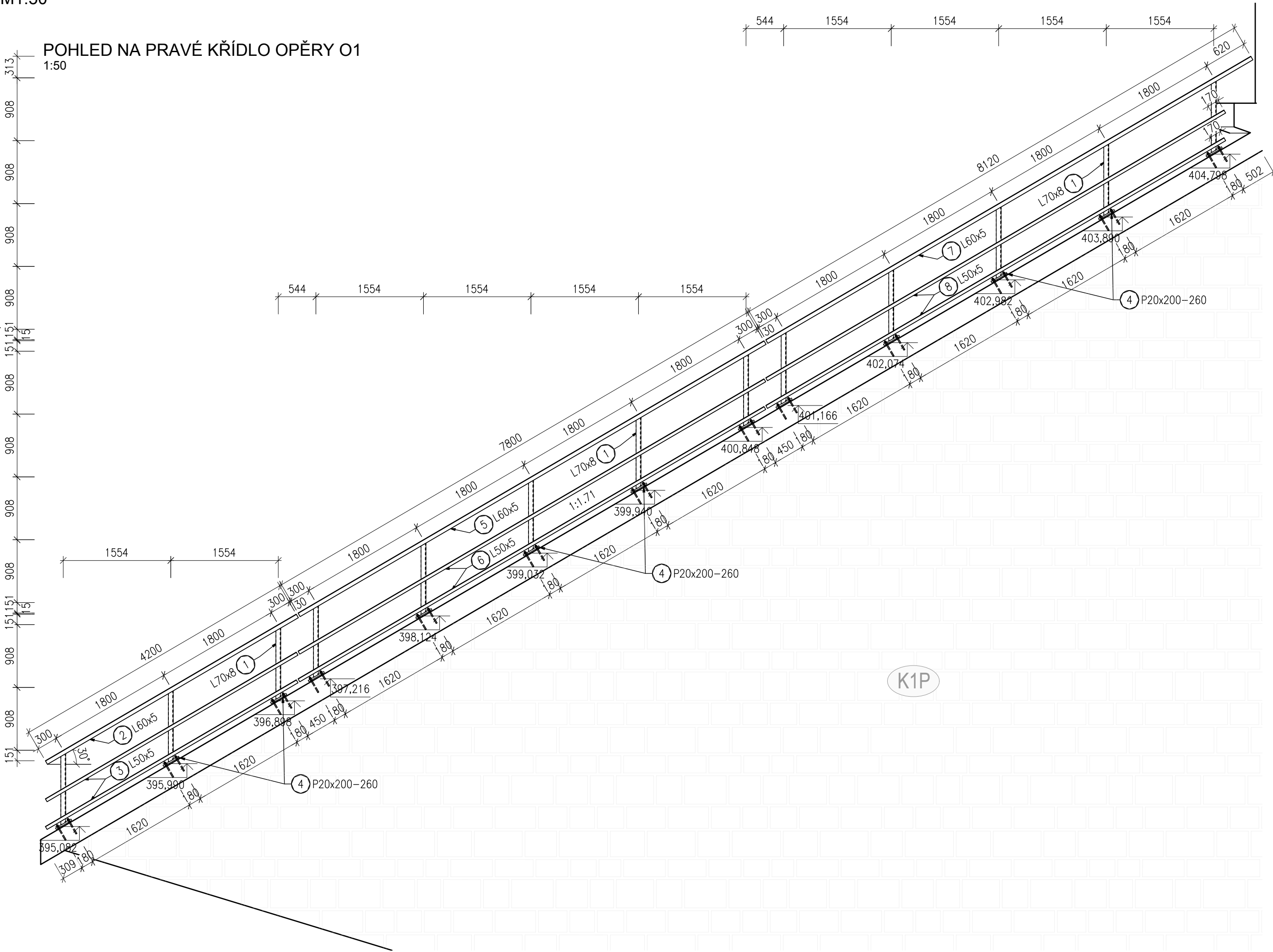
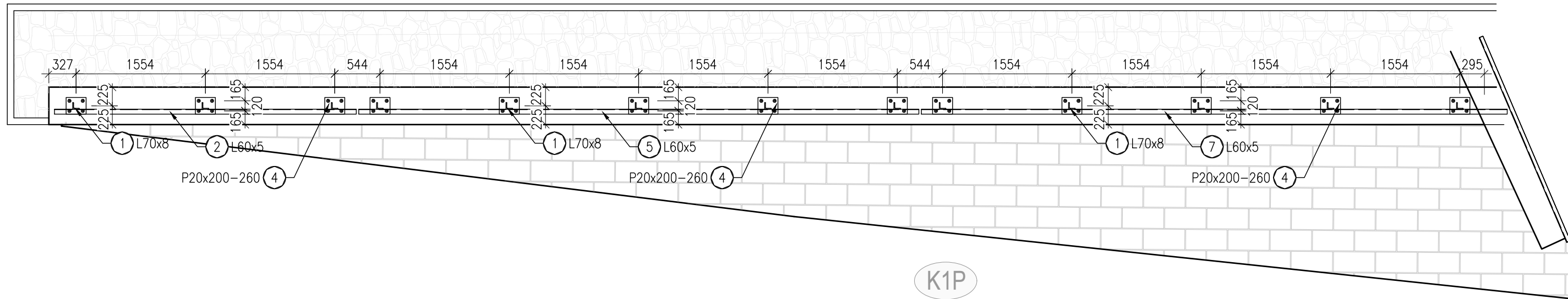


Mosty na trati Olomouc hl. n. - Krnov (2191)  
SO 02.2 Železniční most v ev. km 77,723  
2.411 Zábradlí na křídlech opěry O1  
M1:50

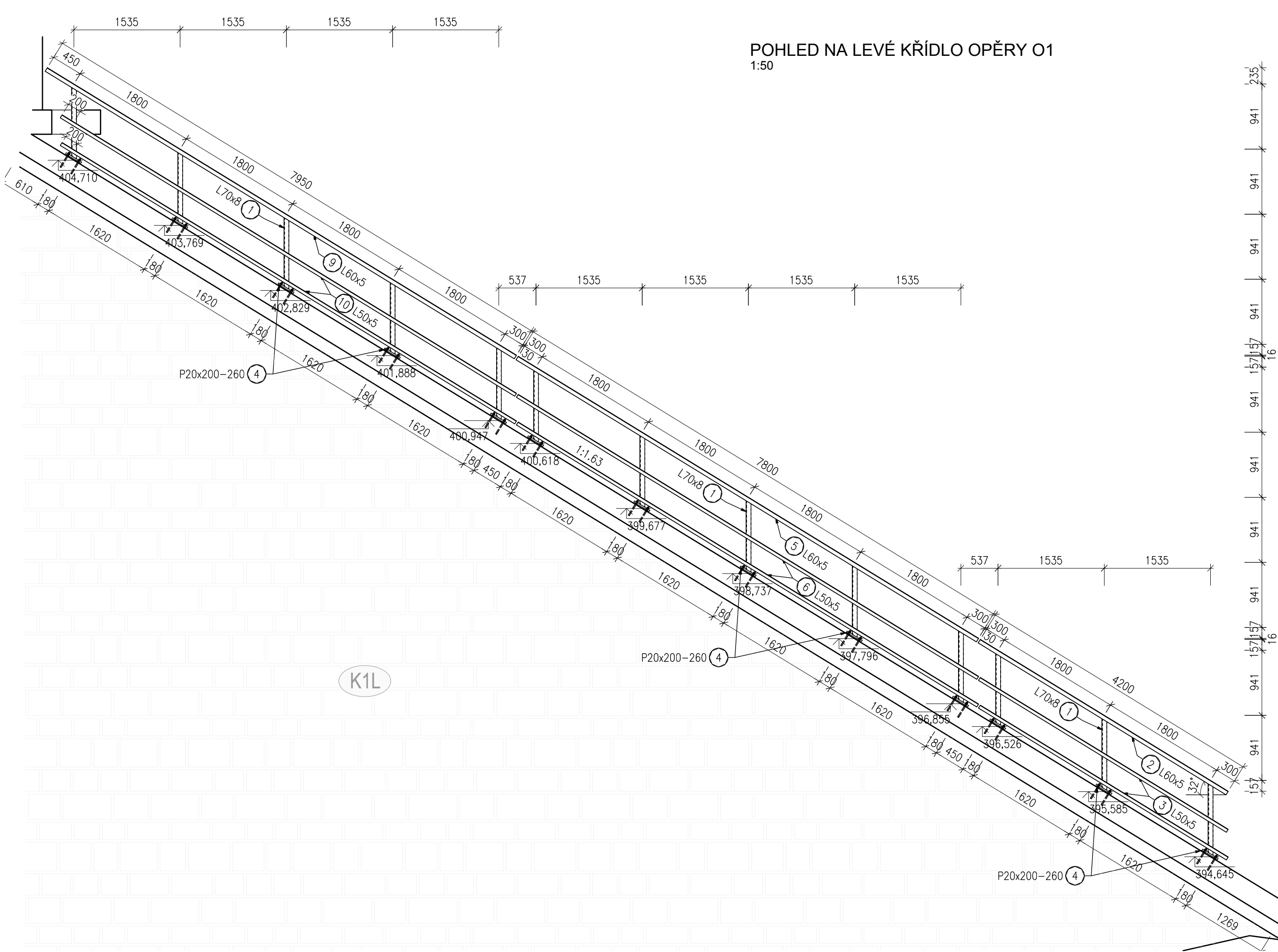
POHLED NA PRAVÉ KŘÍDLO OPĚRY O1  
1:50



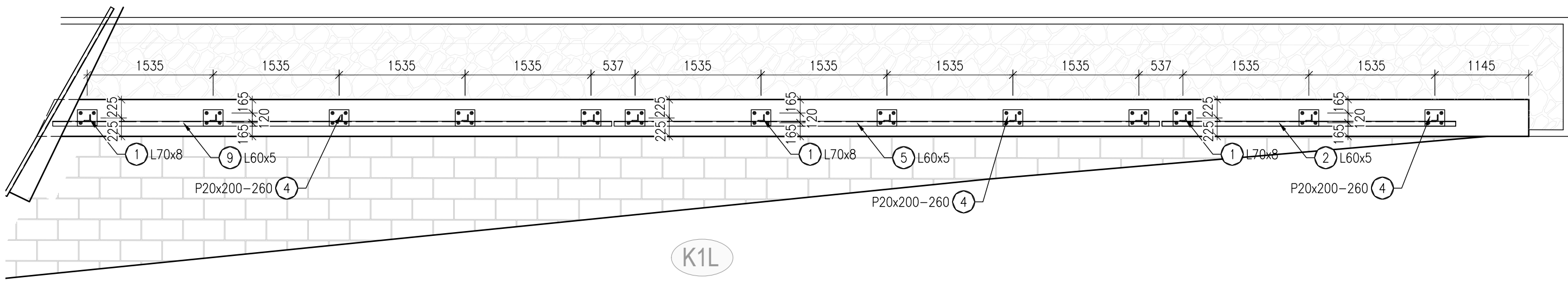
PŮDORYS PRAVÉHO KŘÍDLA OPĚRY O1  
1:50



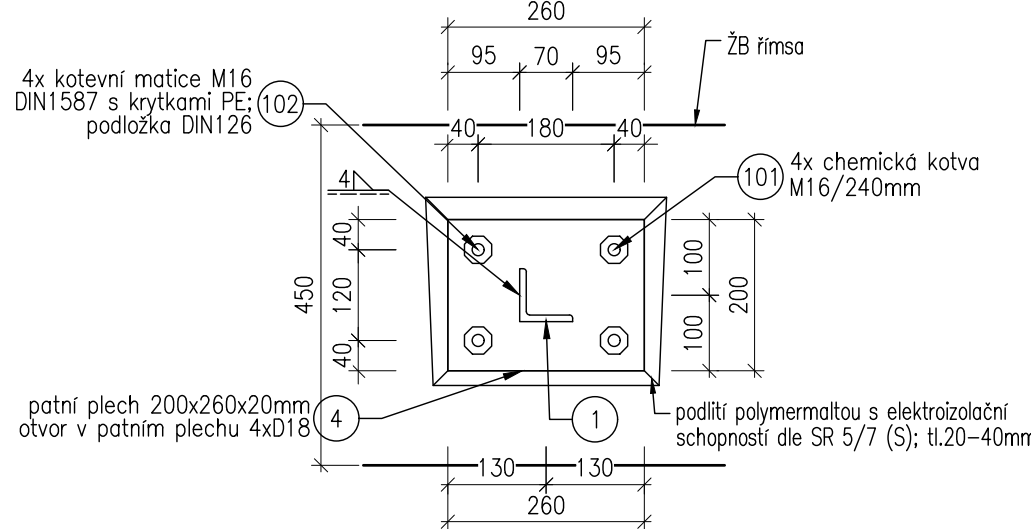
POHLED NA LEVÉ KŘÍDLO OPĚRY O1  
1:50



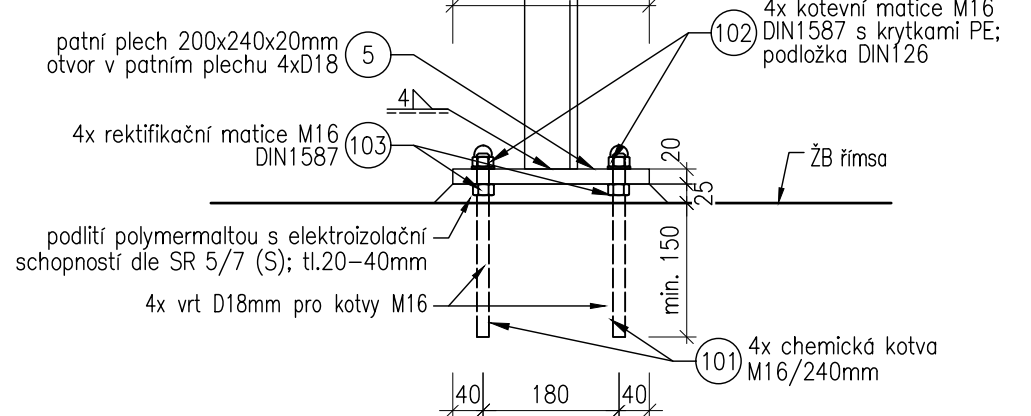
PŮDORYS LEVÉHO KŘÍDLA OPĚRY O1  
1:50



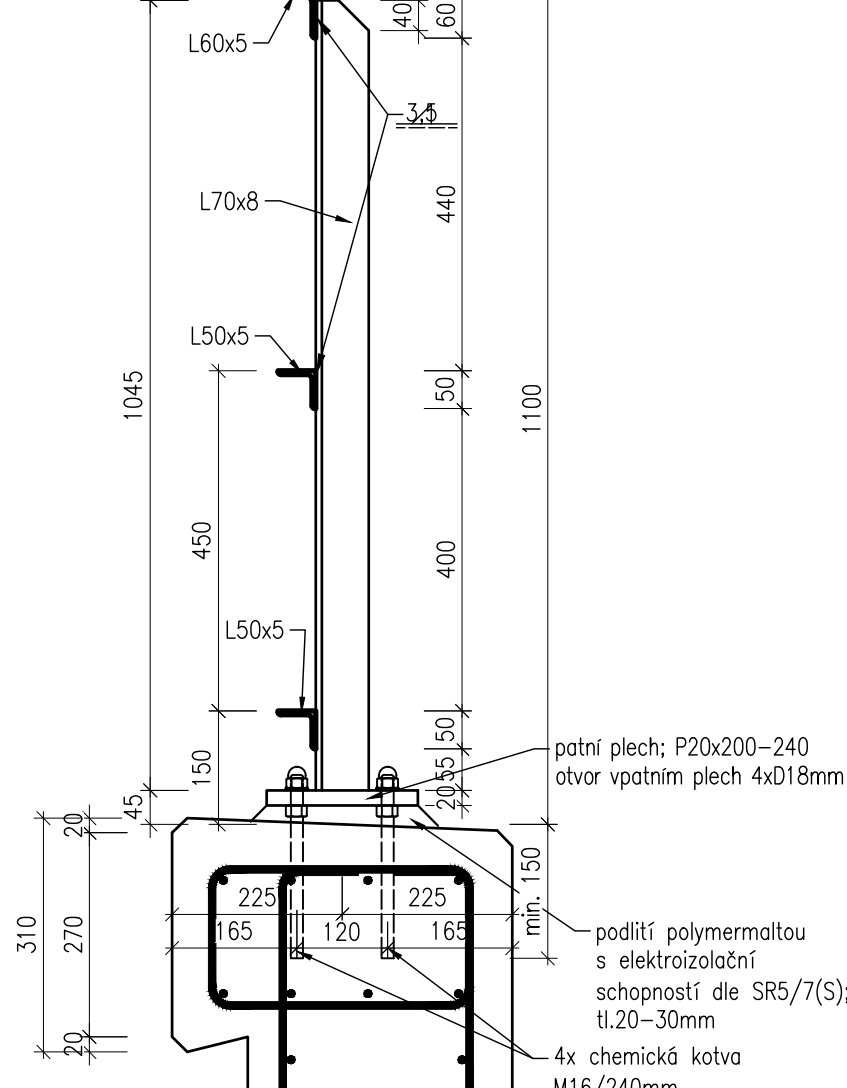
DETAIL KOTVENÍ ZÁBRADLÍ  
1:10  
PŮDORYS



PODÉLNÝ ŘEZ



PŘÍČNÝ ŘEZ  
1:10



VÝKAZ OCELI ZÁBRADLÍ NA KŘÍDLE K1P

Pol. číslo	Prvek	Počet kusů [ks]	Délka		Hmotnost		Natřaný obvod [m]	Plocha nátěru [m <sup>2</sup> ]
			jednotlivě [m]	celkem [m]	1bm [kg]	celkem [kg]		
1	L70x8	13	1,045	13,59	8,38	113,84	0,28	3,80
2	L60x5	1	4,200	4,20	4,57	19,19	0,24	1,01
3	L50x5	2	4,200	8,40	3,77	31,67	0,20	1,68
4	P20x200-260	13	0,260	3,38	31,40	106,13	0,44	1,49
5	L60x5	1	7,800	7,80	4,57	35,65	0,24	1,87
6	L50x5	2	7,800	15,60	3,77	58,81	0,20	3,12
7	L60x5	1	8,120	8,12	4,57	37,11	0,24	1,95
8	L50x5	2	7,670	15,34	3,77	57,83	0,20	3,07
Součet					460,23		17,99	
Prostřih 3%					13,81		0,54	
Svary 2%					9,20		0,36	
Celkem nátěru [m <sup>2</sup> ]							18,89	
Hmotnost konstrukční oceli pro zábradlí [kg]					483,25			

VÝKAZ OCELI ZÁBRADLÍ NA KŘÍDLE K1L

Pol. číslo	Prvek	Počet kusů [ks]	Délka		Hmotnost		Natřaný obvod [m]	Plocha nátěru [m <sup>2</sup> ]
			jednotlivě [m]	celkem [m]	1bm [kg]	celkem [kg]		
1	L70x8	13	1,045	13,59	8,38	113,84	0,28	3,80
2	L60x5	1	4,200	4,20	4,57	19,19	0,24	1,01
3	L50x5	2	4,200	8,40	3,77	31,67	0,20	1,68
4	P20x200-260	13	0,260	3,38	31,40	106,13	0,44	1,49
5	L60x5	1	7,800	7,80	4,57	35,65	0,24	1,87
6	L50x5	2	7,800	15,60	3,77	58,81	0,20	3,12
9	L60x5	1	7,950	7,95	4,57	36,33	0,24	1,91
10	L50x5	2	7,950	15,90	3,77	59,94	0,20	3,18
Součet					461,57		18,06	
Prostřih 3%					13,85		0,54	
Svary 2%					9,23		0,36	
Celkem nátěru [m <sup>2</sup> ]							18,96	
Hmotnost konstrukční oceli pro zábradlí [kg]					484,65			

POZNÁMKA

- před tvorbou VTD je potřeba ověřit skutečný tvar řms
- slouží jako podklad pro výrobní dokumentaci
- vrchní náter oceli bude proveden v odstínu DB 610, konečné rozhodnutí je na investitorovi
- zábradlí musí být osazeno na vyrovnaný povrch, výška madla musí být v každém místě min.1100mm od povrchu řmsy.

KOTVENÍ ŠROUBY MUSÍ VYKAZOVAT NÁSLEDUJÍCÍ VLASTNOSTI:

- velikost min M16
- únosnost v tahu min. 1,5 kN
- únosnost ve stihu min. 22 kN (pro 4 šrouby/sloupek zábradlí)
- měrný elektrický odpor min. 1x10<sup>10</sup>Ω·m
- protikorozní ochrana zinkování ponorem nebo nerezové provedení (A4)

PATNÍ DESKA MUSÍ BÝT PODLITA POLYMEREMALTOU tl.min.20mm O NÁSLEDUJÍCÍCH VLASTNOSTECH:

- charakteristická válcová pevnost v tlaku min. 30 MPa
- modul pružnosti min. 33000 MPa
- měrný elektrický odpor min. 1x10<sup>10</sup>Ω·m

VÝROBA KONSTRUKCE:

- požadovaná třída provedení dle TKP19: EXC2
- výroba dle ČSN EN 1090-1+A1, ČSN EN 1090-2+A1
- montáž dle ČSN EN 1090-2+A1
- zaoblení hran bude provedeno o poloměru r=2mm dle ČSN EN ISO 12944-3

PKO KONSTRUKCE:

- žárově stříkaný povlak kovu + ONS 02, viz TECHNICKÁ ZPRÁVA

Jiná ověření:	Paré:																																																																																																						
Orientační schéma:	Razítko oprávněné osoby:																																																																																																						
Revize:	Datum:	Popis:	Kontroloval:																																																																																																				
000	30.08.2024	Definitivní odevzdání dokumentace	Ing. Štěpán Kameš																																																																																																				
Stavebník/Investor: <b>Správa železnic, státní organizace</b>																																																																																																							
Adresa: <b>Dlážděná 1003/7, 110 00 Praha 1</b>																																																																																																							
Zástupce investora: <b>Oblastní ředitelství Ostrava</b>																																																																																																							
Adresa: <b>Muglinovská 1038, 702 00 Ostrava</b>																																																																																																							
Zhotovitel díla:	<b>SUDOP BRNO, spol. s r.o.</b>																																																																																																						
Adresa:	Kounicova 26, 602 00 Brno																																																																																																						
Kontakt:	T: +420 972 625 804 E: sudop@sudop-brno.cz																																																																																																						
Zhotovitel části/objektu:	<b>SUDOP BRNO, spol. s r.o.</b>																																																																																																						
Adresa:	Kounicova 26, 602 00 Brno																																																																																																						
Kontakt:	T: +420 972 625 804 E: sudop@sudop-brno.cz																																																																																																						
Hlavní projektant (HIP):	<b>Ing. Štěpán Kameš</b>	Specialista:	<b>Ing. Štěpán Kameš</b>																																																																																																				
Název stavby/akce:	<b>Mosty na trati Olomouc hl. n. – Krnov (2191): SO 02 – Most v km 77,723</b>		Označení investora: R602300012																																																																																																				
Název části:	Mosty, propustky a zdi		Zakázka: 23122																																																																																																				
Název objektu/díli části:	<b>Most v km 77,723</b>		Označení části: D.2.1.04																																																																																																				
			Označení objektu/komplexu: <b>SO 02.2</b>																																																																																																				
Název přílohy:	<b>Zábradlí na křídlech opěry O1</b>		Číslo přílohy (typ/pořadí): 2.411																																																																																																				
Název dílčí části přílohy:																																																																																																							
Odporový projektant: Ing. Štěpán Kameš	Zpracovatel přílohy: Ing. Aleš Tichý	Měřítko: 1:50	Stupeň dokumentace: <b>PDPS</b>																																																																																																				
Kraj: Moravskoslezský	Katastrální území: Zátor	TUDU: 2191_22	Smluvní datum zpracování: <b>30.8.2024</b>																																																																																																				
Ověření: <table><tr><td>1</td><td>2</td><td>3</td><td>4</td><td>5</td><td>6</td><td>7</td><td>8</td><td>9</td><td>10</td><td>11</td><td>12</td><td>13</td><td>14</td><td>15</td><td>16</td><td>17</td><td>18</td><td>19</td><td>20</td><td>21</td><td>22</td><td>23</td><td>24</td><td>25</td><td>26</td><td>27</td><td>28</td><td>29</td><td>30</td><td>31</td><td>32</td><td>33</td><td>34</td><td>35</td><td>36</td><td>37</td><td>38</td><td>39</td><td>40</td><td>41</td><td>42</td><td>43</td><td>44</td><td>45</td><td>46</td><td>47</td><td>48</td><td>49</td><td>50</td><td>51</td><td>52</td><td>53</td><td>54</td><td>55</td><td>56</td><td>57</td><td>58</td><td>59</td><td>60</td><td>61</td><td>62</td><td>63</td><td>64</td><td>65</td><td>66</td><td>67</td><td>68</td><td>69</td><td>70</td><td>71</td><td>72</td><td>73</td><td>74</td><td>75</td><td>76</td><td>77</td><td>78</td><td>79</td><td>80</td><td>81</td><td>82</td><td>83</td><td>84</td><td>85</td><td>86</td><td>87</td><td>88</td><td>89</td><td>90</td><td>91</td><td>92</td><td>93</td><td>94</td><td>95</td><td>96</td><td>97</td><td>98</td><td>99</td><td>100</td></tr></table>				1	2	3	4	5	6	7	8	9	10	11	12	13	14	15	16	17	18	19	20	21	22	23	24	25	26	27	28	29	30	31	32	33	34	35	36	37	38	39	40	41	42	43	44	45	46	47	48	49	50	51	52	53	54	55	56	57	58	59	60	61	62	63	64	65	66	67	68	69	70	71	72	73	74	75	76	77	78	79	80	81	82	83	84	85	86	87	88	89	90	91	92	93	94	95	96	97	98	99	100
1	2	3	4	5	6	7	8	9	10	11	12	13	14	15	16	17	18	19	20	21	22	23	24	25	26	27	28	29	30	31	32	33	34	35	36	37	38	39	40	41	42	43	44	45	46	47	48	49	50	51	52	53	54	55	56	57	58	59	60	61	62	63	64	65	66	67	68	69	70	71	72	73	74	75	76	77	78	79	80	81	82	83	84	85	86	87	88	89	90	91	92	93	94	95	96	97	98	99	100				